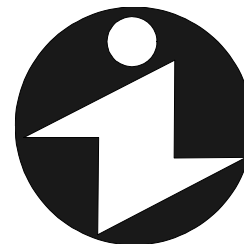


**FABRYKA MASZYN ELEKTRYCZNYCH S.A.**

**indukta**



# KARTA KATALOGOWA CATALOGUE CARD

Trójfazowe silniki indukcyjne  
z wirnikiem klatkowym - zatapialne.

Three-phase induction motors  
with squirrel-cage rotor

**Cantoni**®  
**GROUP**

TELEFON: [48] [33] 827-20-00 ÷ 04

FAX: [48] [33] 827-20-97 ÷ 99

e-mail: [indukta@cantonimotor.com.pl](mailto:indukta@cantonimotor.com.pl)

<http://www.indukta.com.pl>

## PARAMETRY EKSPLOATACYJNE SILNIKÓW PERFORMANCES OF MOTORS

Typ silnika	$P_n$		$n_n$	$\eta_n$	$\cos \varphi_n$	$I_{1n}$ przy nap. znam.			$m_{rn}$	$i_{rn}$	$m_{maxn}$	J	Masa IM B3
Type of motor	Rated output		Rated speed	Efficiency	Power factor	Full-load amps at			Locked rotor torque	Locked rotor current	Break-down torque	Moment of inertia	Weight IM B3
	[kW]	[HP]	[min <sup>-1</sup> ]	[%]	-	[A] <sub>380V</sub>	[A] <sub>400V</sub>	[A] <sub>500V</sub>	[%]	[%]	[%]	[kgm <sup>2</sup> ]	[kg]
<b>2p=4      n<sub>s</sub>=1500 obr/min      no-load rpm=1500</b>													
WSKg 80-4A	0,55	0,75	1430	74,4	0,76	1,5	1,4	1,1	205	480	295		24,7
WSKg 80-4B	0,75	1,00	1425	75,4	0,77	2,0	1,9	1,5	195	490	275		25,9
WSKg 100L-4A	1,10	1,50	1435	78,1	0,82	2,6	2,5	2,0	265	680	340		38,7
WSKg 80-4C	1,10	1,50	1420	76,0	0,77	2,9	2,8	2,2	220	510	250		27,2
WSKg 100L-4B	1,50	2,00	1430	80,4	0,81	3,5	3,3	2,7	245	625	275		41,8
WPSKg 100L-4	2,20	3,00	1430	81,7	0,84	4,9	4,7	3,7	240	635			43,4
WPSKg 100L-4A	3,50	4,80	1415	80,0	0,82	8,1	7,6	6,1	250	600	270		46,0
WPSKg 100L-4B	4,00	5,50	1425	80,8	0,80	9,4	8,9	7,1	285	660	320		45,5
WSKg 132S-4	5,50	7,50	1450	85,5	0,84	11,6	11,0	8,8	220	690	310		83,0
WSKg 132M-4	7,50	10,00	1450	87,0	0,85	15,4	14,6	11,7	240	670	310		90,5
WPSKg 132M-4	9,20	12,40	1450	88,0	0,84	18,9	18,0	14,4	260	800	320		102,0
WPSKg 132M-4A	11,00	15,00	1450	87,0	0,83	23,2	22,0	17,6	250	705	315		102,0
<b>2p=6      n<sub>s</sub>=1000 obr/min      no-load rpm=1000</b>													
WSKg 100L-6	1,1	1,5	960	73,3	0,69	3,3	3,1	2,5	190	520	290		41,7
WPSKg 100L-6	1,5	2,0	945	76,7	0,73	4,1	3,9	3,1	190	460	230		43,0
WSKg 132M-6B	5,5	7,5	955	83,7	0,80	12,5	11,9	9,5	245	625	290		89,5
<b>2p=8      n<sub>s</sub>=750 obr/min      no-load rpm=750</b>													
WSKg 100L-8B	1,1	1,5	705	72,2	0,65	3,6	3,4	2,7	160	360	190		44,0
WSKg 132S-8	2,2	3,0	710	76,1	0,77	5,7	5,4	4,3	200	490	200		75,2

### Zastosowanie:

Silniki zanurzeniowe przeznaczone do napędu maszyn i urządzeń wymagających pracy ciągłej, np. napęd urządzeń w oczyszczalniach ścieków.

### Charakterystyka wykonania:

- Moce znamionowe podane są dla pracy S1,
- Napięcie znamionowe 380, 400 lub 500 [V],
- Częstotliwość napięcia zasilania 50 lub 60 [Hz],
- Temperatura otoczenia do +40[°C],
- Głębokość zainstalowania do 10 [m],
- silnik szczelny mogący pracować w cieczy agresywnej o wskaźniku pH od 5 do 10 (najczęściej pH 9),
- izolacja klasy F,
- stopień ochrony IP 68,
- skrzynka zaciskowa przykryta z tyłu z wyprowadzonym przewodem zasilającym.
- z bimetalowymi czujnikami temperatury (termokontaktami) w czołach uzwojenia,

### Wykonania na życzenia:

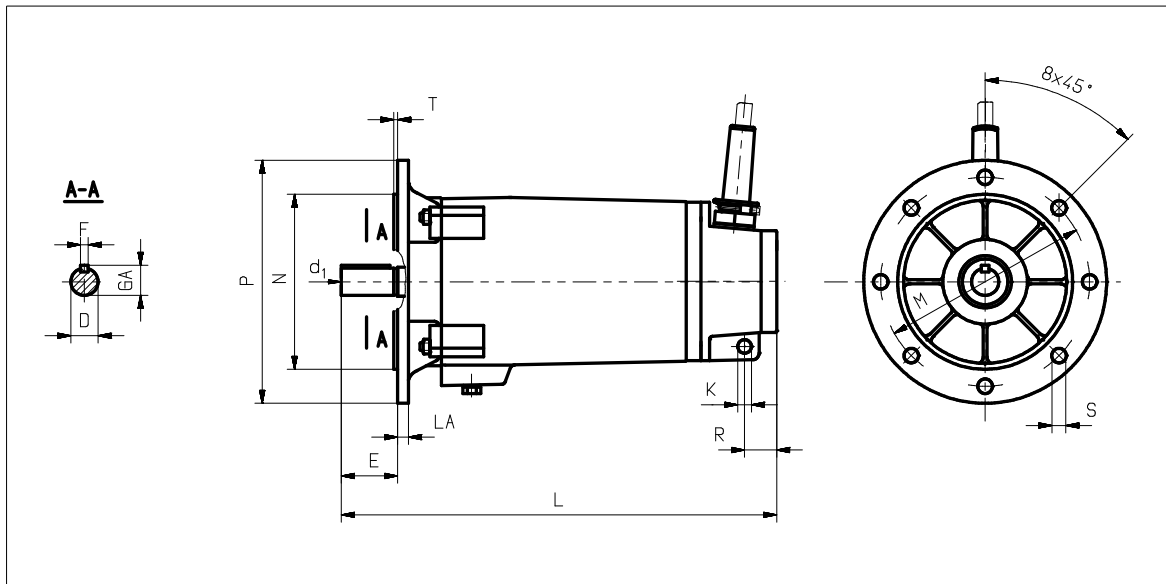
- fabryka wykonuje również silniki różniące się od wykonania podstawowego po uzgodnieniu szczegółów konstrukcyjnych i terminów dostaw.

### Sposób zamawiania:

- W zamówieniu należy podać pełne określenie typu silnika, moc, prędkość obrotową, napięcie zasilające, układ połączeń, częstotliwość, formę wykonania oraz inne szczegóły niekatalogowego lub specjalnego wykonania.

**Wymiary montażowe silników kołnierowych do współpracy z reduktorem.  
Wariant „A”**

Typ Type	D	E	F	GA	M	N	P	S	T	R	K
	[mm]										
W(P)SKg 100 ...	28j6	60	8h9	31	215	180j6	250	13	4h14	33,5	14



Silniki należy montować w pozycji przedstawionej na rysunku.  
Dopuszczalne odchylenie od poziomu wynosi  $\pm 15^\circ$ .

**Wymiary gabarytowe silników kołnierowych do współpracy z reduktorem.**

Typ Type	d1	L	LA	Łożysko nr Bearing No	
	[mm]			Side "N"	Side "P"
W(P)SKg 100 ...	M10	500,5	12	6306 2Z	6206 2Z

**Formy wykonania:**

- IM 3001 - wg PN-88/E-06707
- IM B5 - wg DIN IEC Teil 7

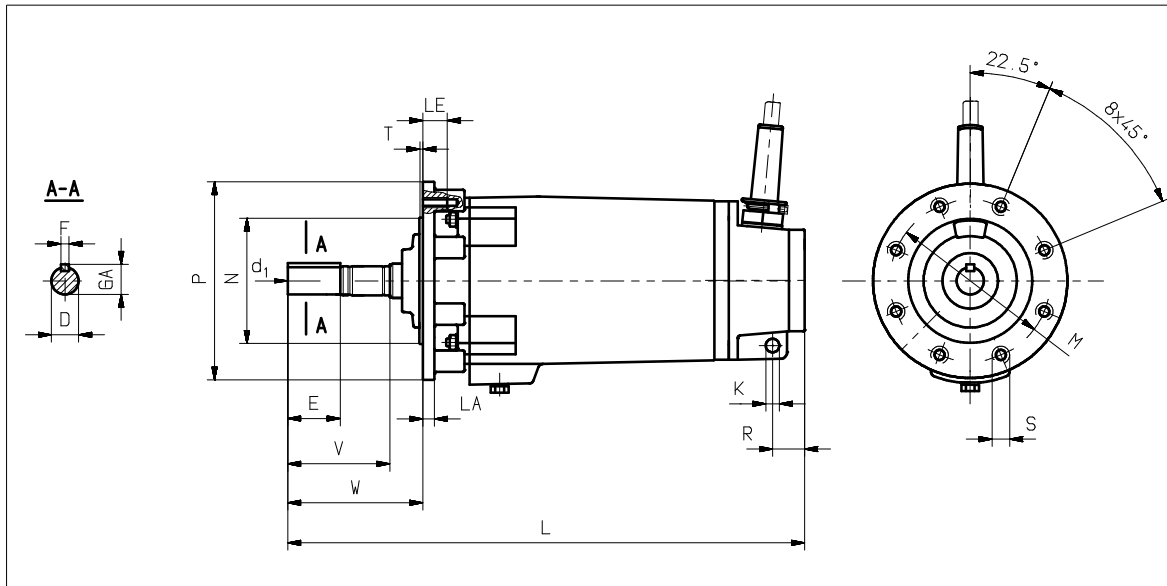
**Mounting forms:**

- IM 3001 - per PN-88/E-06707
- IM B5 - per DIN IEC Teil 7

**Wymiary montażowe silników kołnierowych z czopem wału  
zanurzonym bezpośrednio w cieczy.  
Wariant „B”**

Typ Type	D	E	F	GA	M	N	P	S	T	V	W	R	K	LE
	[mm]													
W(P)SKg 100 ...	28j6	60	8h9*	31	165	130j6	200	M10	3,5h14	139	195,5	33,5	14	20

\*w tym wykonaniu wał silnika wykonany jest z stali nierdzewnej, dlatego nie dostarczamy wpustu



Silniki należy montować w pozycji przedstawionej na rysunku.  
Dopuszczalne odchylenie od poziomu wynosi  $\pm 15^\circ$ .

**Wymiary gabarytowe silników kołnierowych z czopem wału  
zanurzonym bezpośrednio w cieczy.**

Typ Type	d1	L	LA	Łożysko nr Bearing No	
	[mm]			Side "N"	Side "P"
W(P)SKg 100 ...	M10	639	12	3207 B 2ZR	6206 2Z

**Formy wykonania:**

- IM 3001, IM 3009 - wg PN-88/E-06707
- IM B5 - wg DIN IEC Teil 7

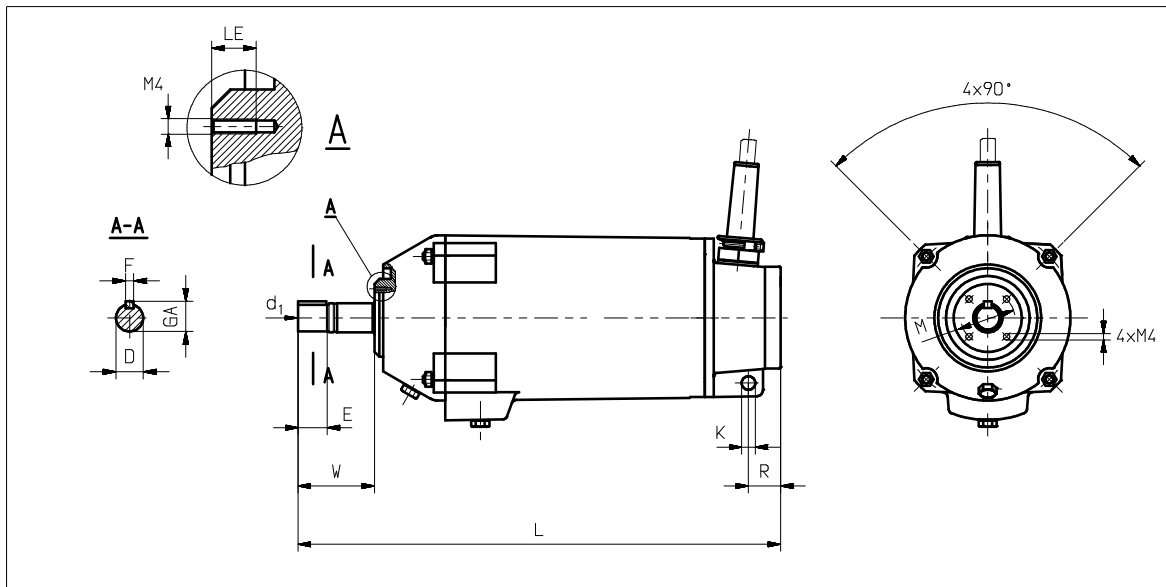
**Mounting forms:**

- IM 3001, IM 3009 - per PN-88/E-06707
- IM B5 - per DIN IEC Teil 7

**Wymiary montażowe silników kołnierzowych z czopem wału  
zanurzonym bezpośrednio w cieczy.  
Wariant „C”**

Typ Type	D	E	F	GA	M	W	R	K	LE
	[mm]								
W(P)SKg 100 ...	28j7	32	8h9*	43,5	60	78,5	33,5	14	12

\*w tym wykonaniu wał silnika wykonany jest ze stali nierdzewnej, dlatego nie dostarczamy wpustu



Silniki należy montować w pozycji przedstawionej na rysunku.  
Dopuszczalne odchylenie od poziomu wynosi  $\pm 15^\circ$ .

**Wymiary gabarytowe silników kołnierzowych z czopem wału  
zanurzonym bezpośrednio w cieczy.**

Typ Type	d1	L	Łożysko nr Bearing No	
	[mm]		Side "N"	Side "P"
W(P)SKg 100 ...	M10	547	3207 B 2ZR	6206 2Z

**Formy wykonania:**

■ IM 3001, IM 3009 - wg PN-88/E-06707

■ IM B5 - wg DIN IEC Teil 7

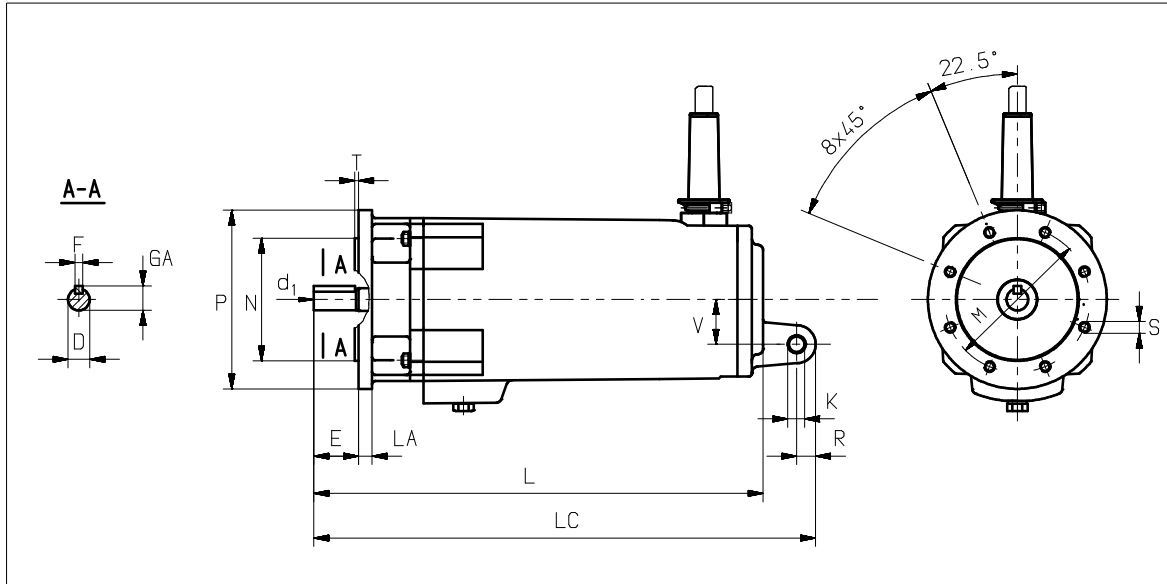
**Mounting forms:**

■ IM 3001, IM 3009 - per PN-88/E-06707

■ IM B5 - per DIN IEC Teil 7

**Wymiary montażowe silników kołnierzowych do współpracy z reduktorem.  
Wariant „D”**

Typ Type	D	E	F	GA	M	N	P	S	T	R	K	V
	[mm]											
W(P)SKg 80 ...	19j6	40	6h9	21,5	130	110j6	160	M8	3,5	17	14	40



Silniki należy montować w pozycji przedstawionej na rysunku.  
Dopuszczalne odchylenie od poziomu wynosi  $\pm 15^\circ$ .

**Wymiary gabarytowe silników kołnierzowych do współpracy z reduktorem.**

Typ Type	d1	L	LC	LA	Łożysko nr Bearing No	
					[mm]	
					Side "N"	Side "P"
W(P)SKg 80 ...	M6	402	449	12	3204 B 2ZR	6204 2Z

**Formy wykonania:**

- IM 3001 - wg PN-88/E-06707
- IM B5 - wg DIN IEC Teil 7

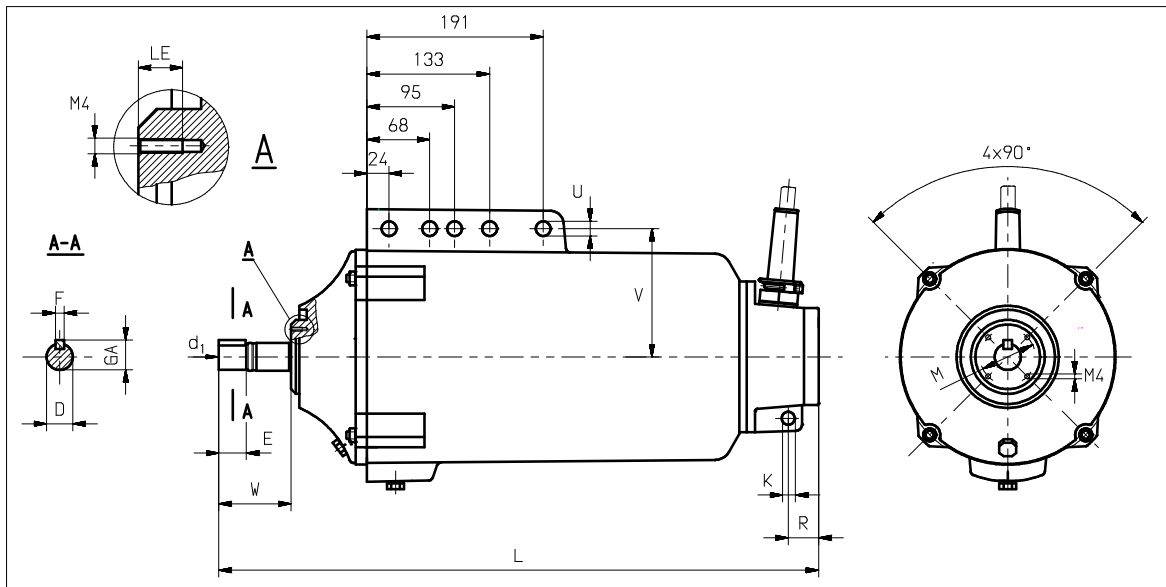
**Mounting forms:**

- IM 3001 - per PN-88/E-06707
- IM B5 - per DIN IEC Teil 7

**Wymiary montażowe silników kołnierzowych z czopem wału  
zanurzonym bezpośrednio w cieczy.  
Wariant „E”**

Typ Type	D	E	F	GA	M	W	R	K	LE	U	V
	[mm]										
W(P)SKg 132 ...	28j7	32	8h9*	43,5	60	78,5	33,5	14	12	14	139

\*w tym wykonaniu wał silnika wykonany jest ze stali nierdzewnej, dlatego nie dostarczamy wpustu



Silniki należy montować w pozycji przedstawionej na rysunku.  
Dopuszczalne odchylenie od poziomu wynosi  $\pm 15^\circ$ .

**Wymiary gabarytowe silników kołnierzowych z czopem wału  
zanurzonym bezpośrednio w cieczy.**

Typ Type	d1	L	Łożysko nr Bearing No	
	[mm]		Side "N"	Side "P"
W(P)SKg 132 ...	M10	652,0	3208 2ZR	6308 2Z

**Formy wykonania:**

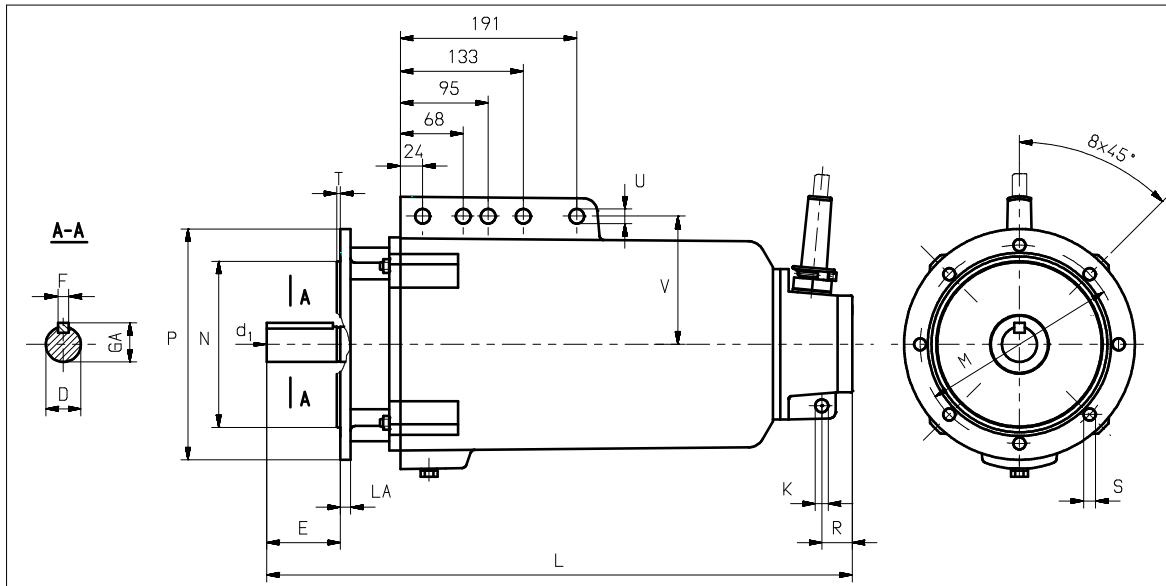
- IM 3001, IM 3009 - wg PN-88/E-06707
- IM B5 - wg DIN IEC Teil 7

**Mounting forms:**

- IM 3001, IM 3009 - per PN-88/E-06707
- IM B5 - per DIN IEC Teil 7

**Wymiary montażowe silników kołnierzowych do współpracy z reduktorem.  
Wariant „F”**

Typ Type	D	E	F	GA	M	N	P	S	T	R	K	U	V
	[mm]												
W(P)SKg 132 ...	38k6	80	10h9	41	215	180j6	250	13	4h14	33,5	14	14	139



Silniki należy montować w pozycji przedstawionej na rysunku.  
Dopuszczalne odchylenie od poziomu wynosi  $\pm 15^\circ$ .

**Wymiary gabarytowe silników kołnierzowych do współpracy z reduktorem.**

Typ Type	d1	L	LA	Łożysko nr Bearing No	
	[mm]			Side "N"	Side "P"
W(P)SKg 132 ...	M12	636,5	12	3208 B 2ZR	6308 2Z

**Formy wykonania:**

- IM 3001 - wg PN-88/E-06707
- IM B5 - wg DIN IEC Teil 7

**Mounting forms:**

- IM 3001 - per PN-88/E-06707
- IM B5 - per DIN IEC Teil 7