

Amortyzatory do zwalniaków typu ZE



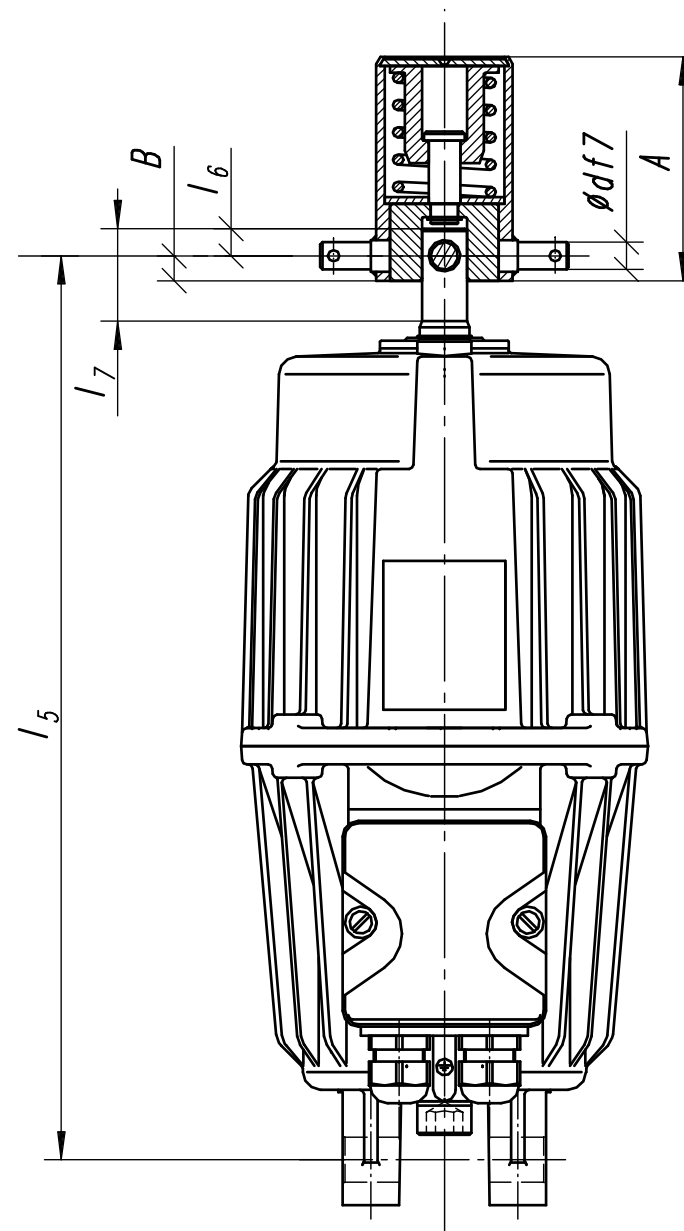
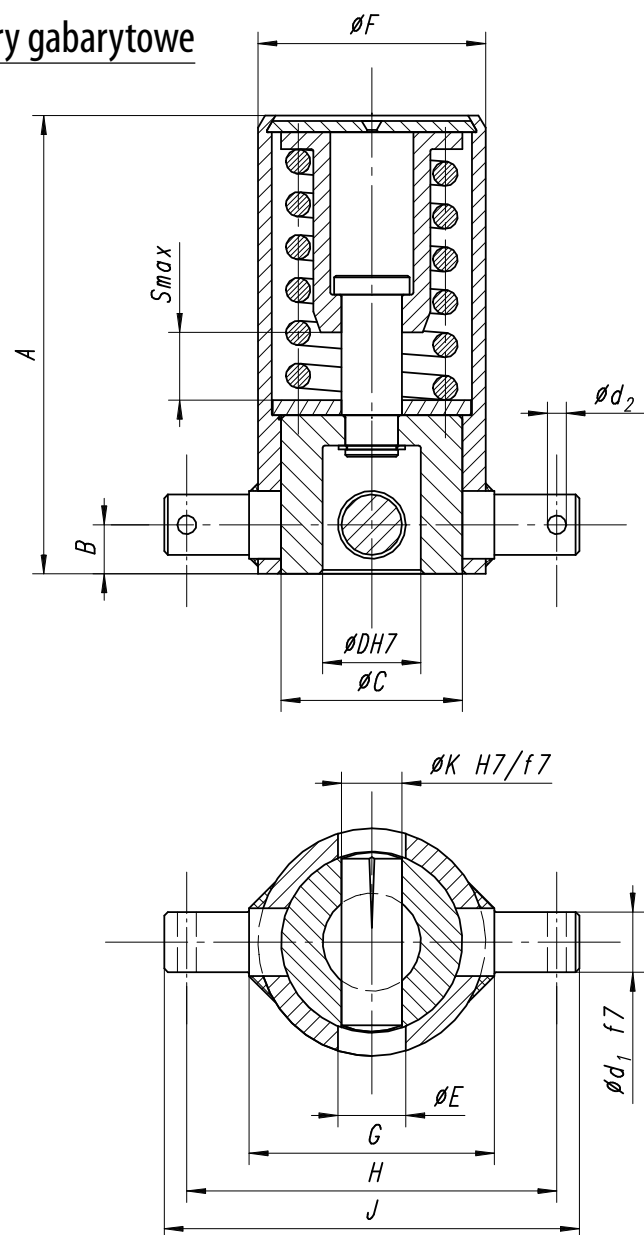
Zastosowanie

Amortyzatory przeznaczone są do zwalniaków elektrohydraulicznych typu ZE stosowanych głównie jako luzowniki hamulców.

Dzięki zastosowaniu amortyzatora uzyskuje się ciągły wzrost siły hamującej od momentu rozpoczęcia hamowania, aż do całkowitego zahamowania (tzw. miękkie hamowanie).

Przy zwalnianiu hamulca wartość siły hamującej zmniejsza się od wartości najwyższej do zera.

Wymiary gabarytowe



Dane techniczne i wymiary gabarytowe

Typ amortyzatora		A 180	A 320	A 500	A 450	A 800	A 1250	A 700	A 1300	A 2000	A 2500
Parametry											
Siła nominalna	[N]	185	325	505	455	810	1260	710	1310	2010	2510
Skok nominalny	[mm]	13			15			17			
Siła maksymalna	[N]	201	360	532	507	905	1400				
Skok maksymalny	Smax [mm]	15			18			20			
Wymiary											
A		98			121			~ 140			
B		11			13			17			
C		48			48			54			
D		20			26			34			
E		14			18			22			
F		60,3			60,3			70			
G		65			65			75			
H		98			98			109			
J		110			110			121			
K		12			16			20			
d ₁		12			16			20			
d ₂		5			5			5			
Przeznaczenie do zwalniaka		ZEA 500 S180	ZEA 500 S320	ZEA 500 S500	ZEA 800 S450 ZEA 1250 S450 ZEA 1500 S450	ZEA 1250 S800 ZEA 1500 S800 ZEA 2000 S800	ZEA 1500 S1250 ZEA 2000 S1250	ZEA 2500 S700	ZEA 2500 S1300 ZEA 3200 S1300	ZEA 2500 S2000 ZEA 3200 S2000	ZEA 3200 S2500