



FABRYKA APARATURY ELEKTRYCZNEJ
 EMA – ELFA Sp. z o.o.
 63-500 OSTRZESZÓW ul. Pocztowa 7
 tel : 0-62 / 730-30-51
 fax : 0-62 / 730-33-06
 http:// www.ema-elfa.pl
 e-mail : handel@ema-elfa.pl

Cantoni[®]
 GROUP



ZWALNIKI ELEKTROHYDRAULICZNE ZE220-50-DIN

ZE220-50-DIN są to zwalniaki będące zamiennikami zwalniaków wykonanych zgodnie z DIN 15430

Zastosowanie

Praca zwalniaka polega na wysuwie tłoczyska z odpowiednią siłą na określony skok. Zwalniaki znajdują zastosowanie głównie w hamulcach do zwalniania (otwierania) hamulców szczękowych i tarczowych. Z zabudowanymi wewnątrz sprężynami nie tylko zwalniają hamulec, ale również wywołują moment hamowania. Zwalniaki mogą mieć zastosowanie wszędzie tam, gdzie potrzebna jest praca o ruchu posuwisto-zwrotnym np. do uruchamiania zasuw i zaworów, do zamykania i otwierania klap, drzwi, do podnoszenia i opuszczania zapór, do poruszania dźwigni i cięgieł itp.

Zwalniaki napędzane są indukcyjnymi - trójfazowymi silnikami klatkowymi umieszczonymi wewnątrz obudowy zwalniaka na napięcia znamionowe do 500 VAC i częstotliwości sieci 50 Hz.

Zwalniaki ZE mogą być stosowane zarówno do pracy ciągłej S1 jak i okresowej przerywanej S3 ze względnym czasem obciążenia do 100% i liczbą łączy do 2000 c/h.

Oznaczenie wersji zwalniaków

ZE 220-50/1-DIN - zwalniak z płytą kołnierkową

ZE 220-50/2-DIN - zwalniak w wersji podstawowej

ZE 220-50/3-DIN - zwalniak z podstawą mocującą

Wykonanie

Normalne N/1 – do eksploatacji na otwartym powietrzu, w klimacie umiarkowanym.

Zwalniak posiada obudowę olejoszczelną ze skrzynką przyłączeniową o stopniu ochrony IP 65 wg PN-EN 60529:2003

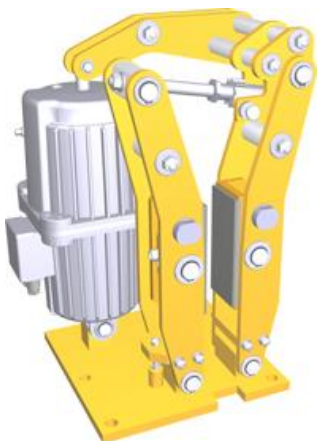
Zwalniak w wykonaniu standardowym przeznaczony jest do pracy w pozycji pionowej i w pozycji odchylonej od pionu o kąt 30°.

Temperatura otoczenia:

-25°C ÷ +40 °C (olej elektroizolacyjny transformatorowy)

-40°C ÷ +50 °C (olej silikonowy DOW CORNING Fluid 200 – 10 cSt)

Przykłady zastosowań



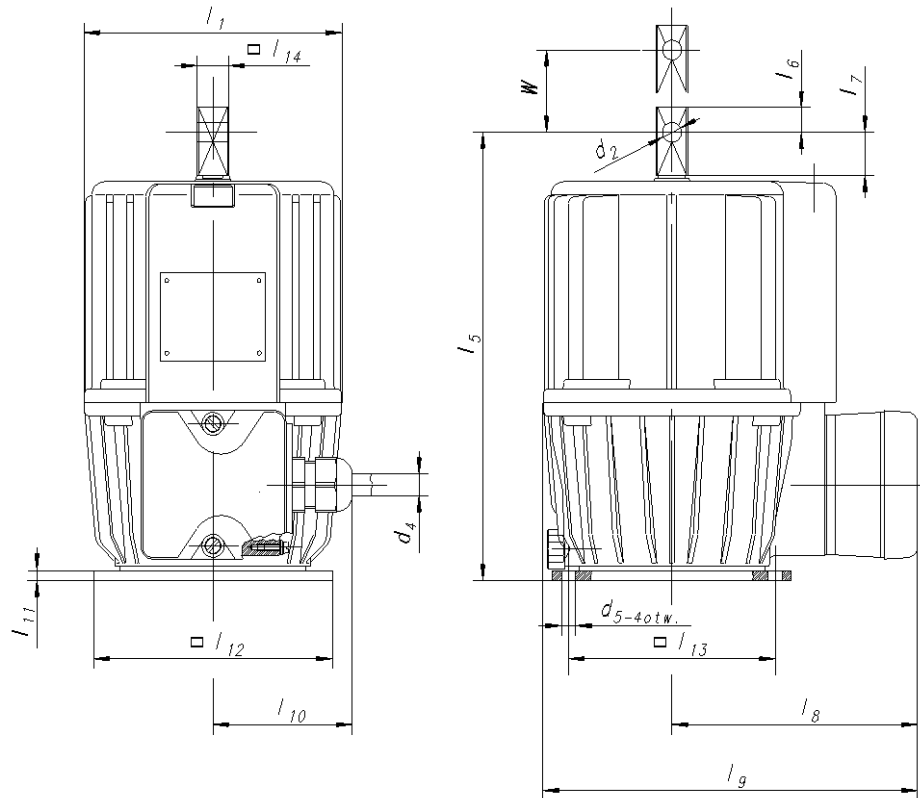
Hamulce tarczowe typu ATZ
Produkcji FENA Katowice
(ze zwalnikami ZE)



Hamulce szczękowe typu AHH
Produkcji FENA Katowice
(ze zwalnikami ZE)

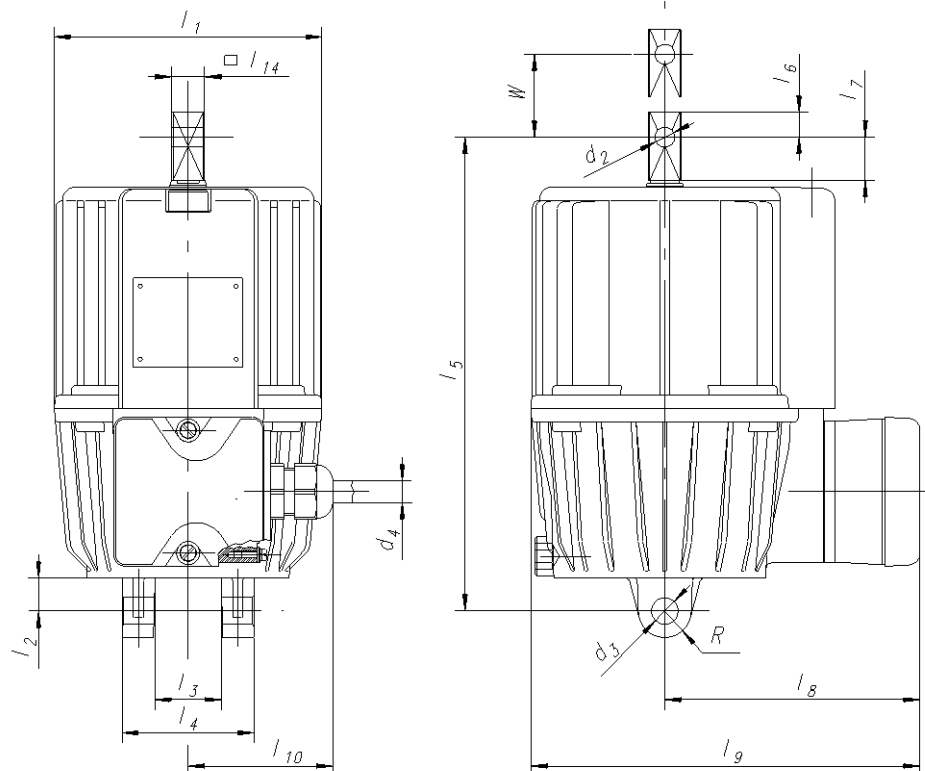
Wymiary gabarytowe ZE 220-50/1-DIN

Zwalniak z płytą kołnierkową



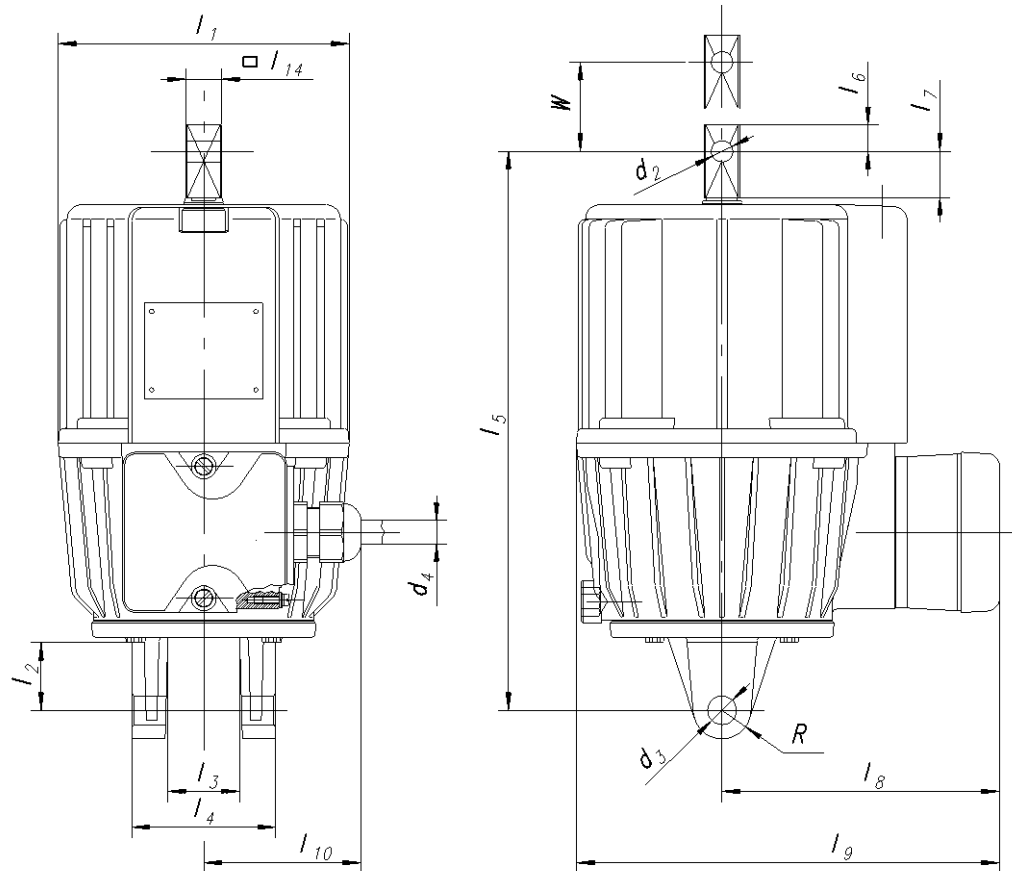
Wymiary gabarytowe ZE 220-50/2-DIN

Wersja podstawowa zwalniaka



Wymiary gabarytowe ZE 220-50/3-DIN

Zwalniak z podstawą mocującą



Wymiary [mm]	ZE 220-50/1-DIN	ZE 220-50/2-DIN	ZE 220-50/3-DIN
l_1	162	162	162
l_2	---	20	38
l_3^{+2}	---	40	40
l_4^{+1}	---	80	80
l_5	272	286	314
l_6	15	15	15
l_7	26	26	26
l_8	154	154	154
l_9	235	235	235
l_{10}	88	88	88
l_{11}	6	---	---
$\square l_{12}$	150	---	---
$\square l_{13}$	130	---	---
$\square l_{14-0,1}$	20	20	20

Wymiary [mm]	ZE 220-50/1-DIN	ZE 220-50/2-DIN	ZE 220-50/3-DIN
d_2F9	12	12	12
d_3	---	16,1	16,1
d_4	13÷18	13÷18	13÷18
d_5	9	---	---
R	---	16	16
W	50	50	50

Dane techniczne

Zwalniak	Skok tłoczyska	Znamionowa siła wysuwu tłoczyska ¹⁾	Wykonanie ze sprężyną	Siła powrotna tłoczyska na 1/3 skoku ± 10 %	Silnik			Masa bez oleju (wersja podstawowa)	Masa oleju
					Napięcie zasilania przy 50 Hz ²⁾	Natężenie prądu	Moc znamionowa		
	W[mm]	F _z [N]		F _s [N]	U[V]	I[A]	P[W]	m[kg]	m _o [kg]
ZE 220-50-DIN	50	220	S 120	120	3x230	0,95	180	8	2
			S 180	180	3x400	0,55			
			S 220	220	3x500	0,45			

Uwagi:

- 1) Dla zwalniaków z zabudowaną sprężyną powrotną wymaganą siłą wysuwu przyjmuje się jako 10% siły znamionowej
- 2) Istnieje możliwość wykonania innych odmian napięciowych

* Czasy wysuwu i powrotu tłoczyska zależą od wielkości obciążenia siłą zewnętrzną lub od siły zastosowanej wewnętrznej sprężyny powrotnej (podajemy je na życzenie zamawiającego)

Sposób oznaczania zamówienia

ZE		-		/		-DIN		.	
Wielkość	220								
Skok tłoczyska	50								
Wersja z płytą kołnierkową									1
Wersja podstawowa									2
Wersja z podstawą mocującą									3
									Napięcie pracy/częstotliwość
									230, 400, 500 VAC / 50 Hz
									Możliwość innych odmian napięciowych
									Wykonanie standardowe (z olejem transformatorowym)
							SIL		Wykonanie specjalne (z olejem silikonowym)
									Wykonanie podstawowe
							S120, S180, S220		Wykonanie ze sprężyną

Przykład zamówienia:

ZE 220-50/2-DIN S120.500 VAC/50Hz
ZE 220-50/1-DIN S220.500 VAC/50Hz

**Producent zastrzega sobie prawo do zmian w wyniku rozwoju konstrukcji.
Możliwość wykonania specjalnych po uzgodnieniu z producentem.**

